

**CHALETS ADOSADOS
"JORGE MANRIQUE"
CUBAS DE LA SAGRA (MADRID)**



arquitecto
Casas con Firma

RENDERS





PLANOS

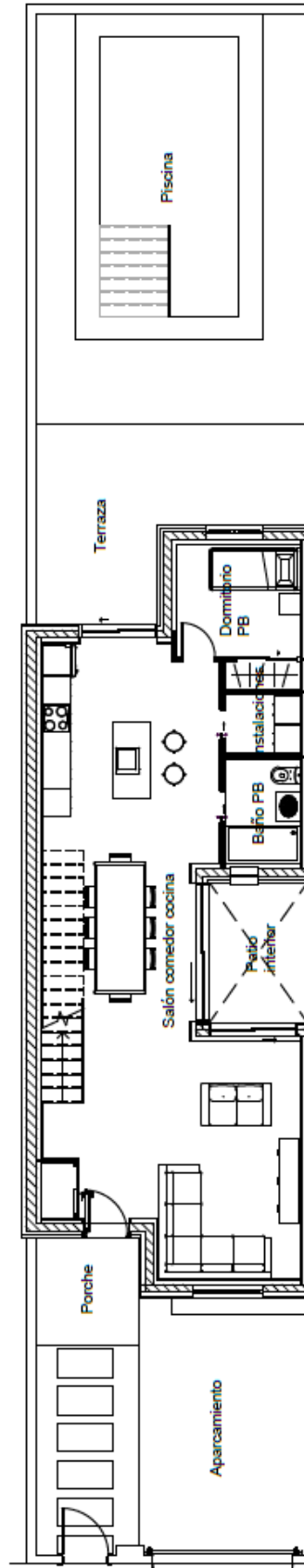
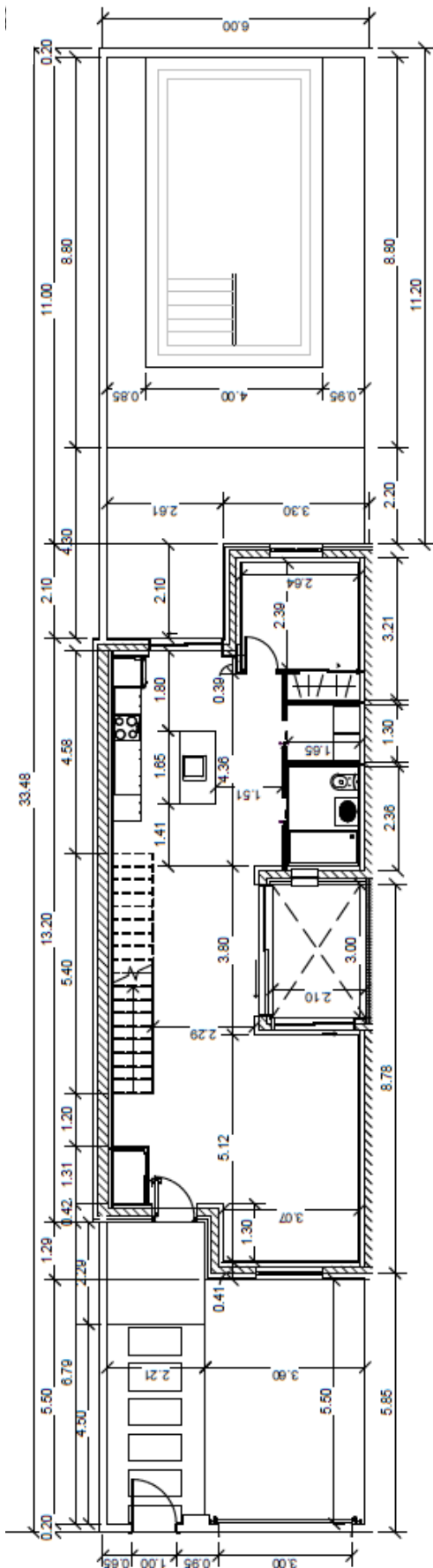
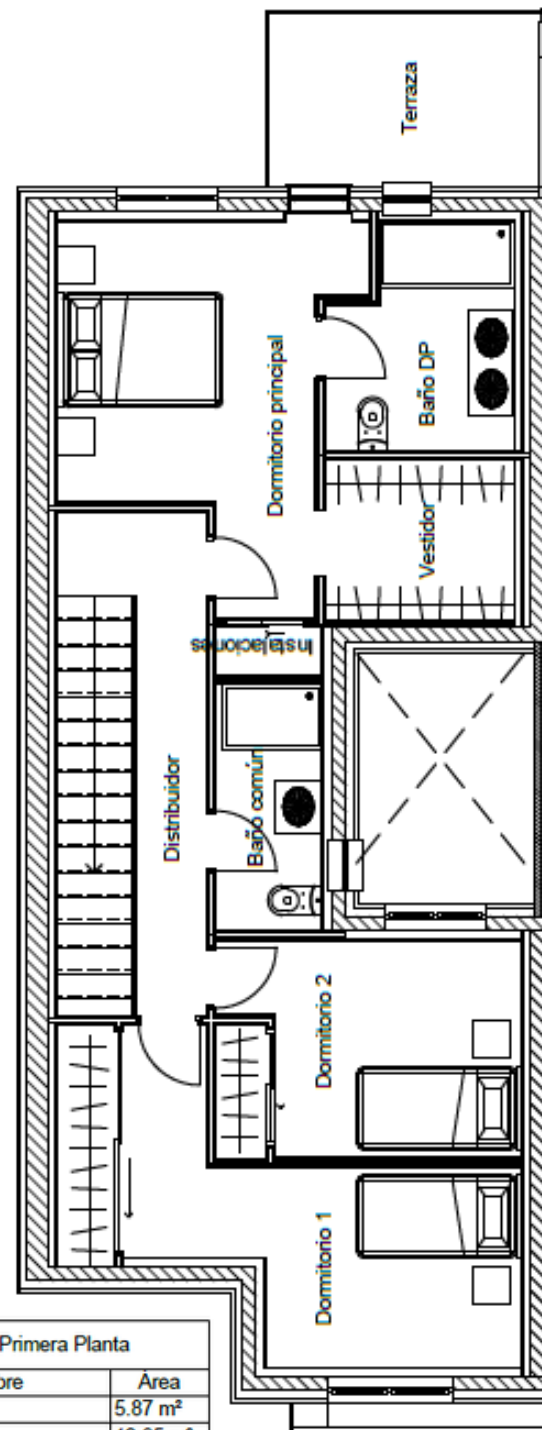
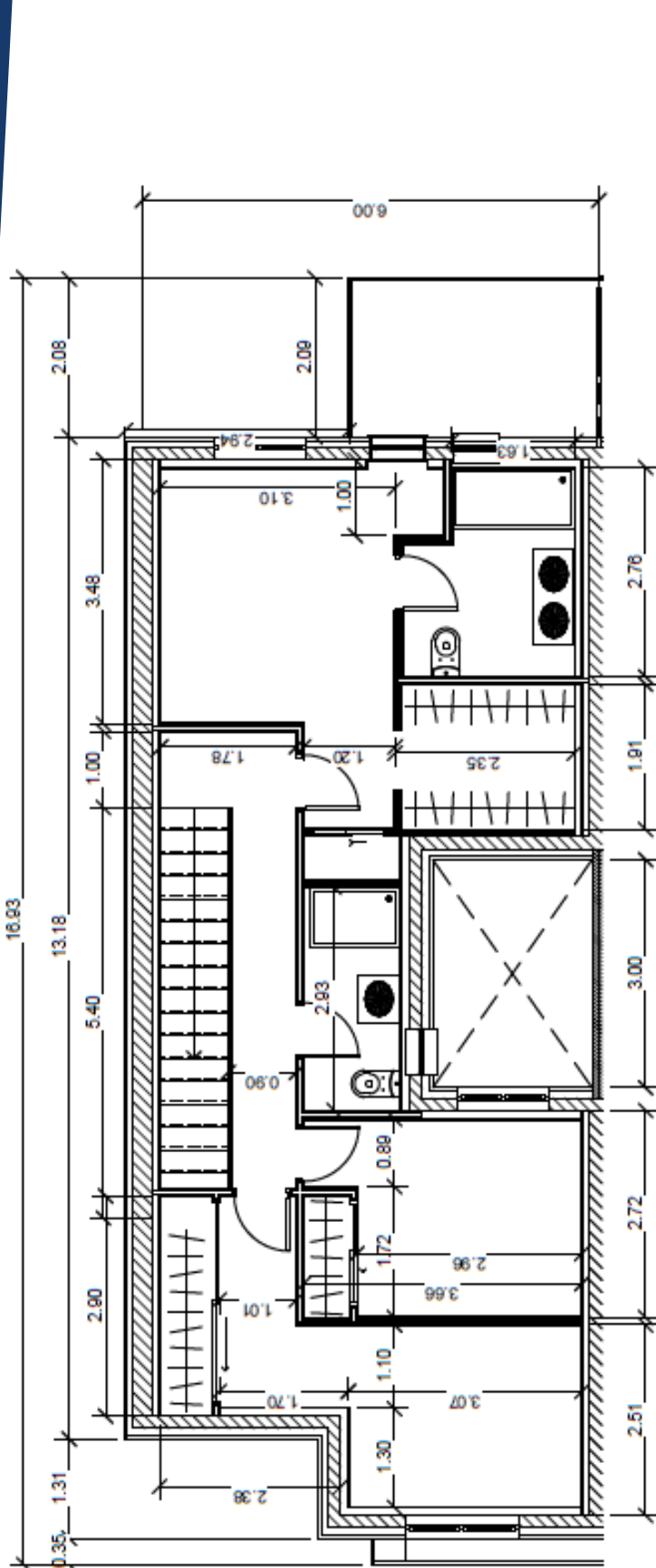


TABLA DE ÁREAS			
NOMBRE	ÁREA TOTAL	ÁREA CONSTRUIDA	ÁREA ÚTIL
PARCELA	200.88 m ²	-	121.04 m ²
PLANTA BAJA	-	82.27 m ²	71.76 m ²
TERRAZA	-	-	18.20 m ²
APARCAMIENTO	-	-	19.62 m ²
PRIMERA PLANTA	-	80.23 m ²	64.92 m ²
VIVIENDA TOTALES	-	162.50 m ²	136.68 m ²

Áreas útiles. Planta Baja		
Nro.	Nombre	Área
1	Porche 1	3.35 m ²
2	Salón comedor cocina	55.81 m ²
3	Aseo	3.62 m ²
4	Dormitorio PB	6.85 m ²
5	Instalaciones Térmicas	2.13 m ²
Total general		71.76 m ²
Sup. Const. P. Baja		82.27 m ²

**** Los planos presentados son meramente ilustrativos y no constituyen una representación vinculante de la obra final, la cual podrá estar sujeta a modificaciones según la normativa aplicable y decisiones técnicas durante el proceso de construcción.**

PLANOS



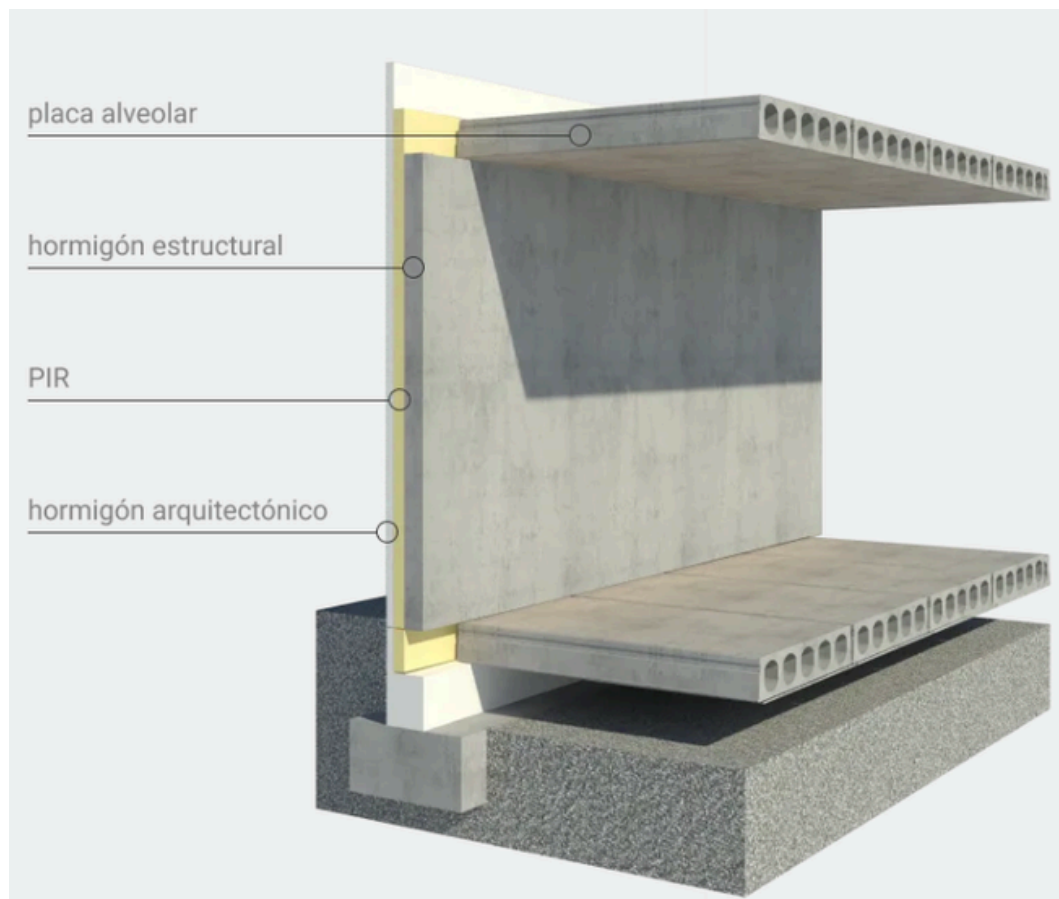
Áreas útiles. Primera Planta		
Nro.	Nombre	Área
6	Distribuidor	5.87 m ²
7	Dormitorio 1	13.85 m ²
8	Dormitorio 2	9.72 m ²
9	Baño común	4.14 m ²
10	Dormitorio principal	13.16 m ²
11	Vestidor	4.51 m ²
12	Baño DP	6.02 m ²
13	Terraza	6.89 m ²
14	Instalaciones Eléctricas	0.77 m ²
Total general		64.92 m ²

Sup. Const. P1 80,23 m²

FABRICACION DE VIVIENDA

SISTEMA CONSTRUCTIVO:

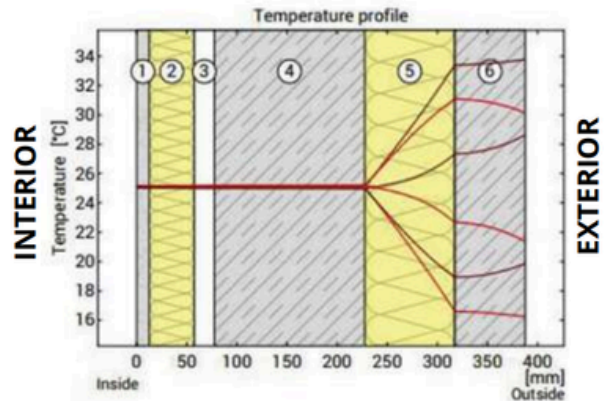
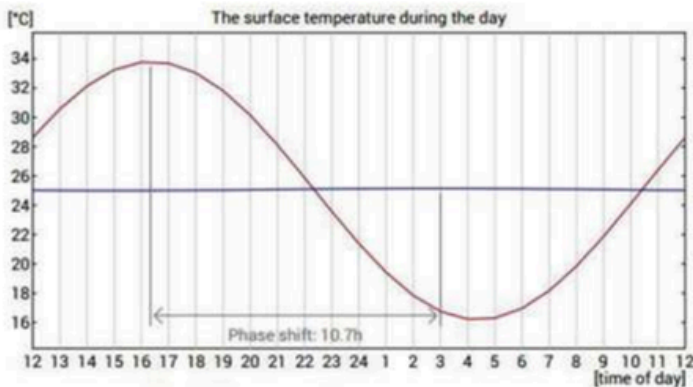
- 14 CM DE HORMIGÓN ARMADO ESTRUCTURAL HA-30.
- 9 CM DE AISLANTE TÉRMICO PIR AK-PB 90. PROTEGIDO POR AMBOS LADOS CON MULTICAPA KRAFT-ALUMINIO.
- 5 CM DE HORMIGÓN ARQUITECTÓNICO HA-30, REFORZADO CON FIBRAS BASF MASTERFIBER 249.
- FORJADO DE PLACA ALVEOLAR DE HORMIGÓN PRETENSADO HP-50 DE CANTO VARIABLE.



FABRICACION DE VIVIENDA

CERTIFICACIONES DEL PANEL:

Passivhaus Institut, en el sistema de fabricacion, asegura la más alta eficiencia energética



En este grafico se puede observar como las diferentes temperaturas exteriores convergen en una temperatura de confort al atravesar todas las capas.

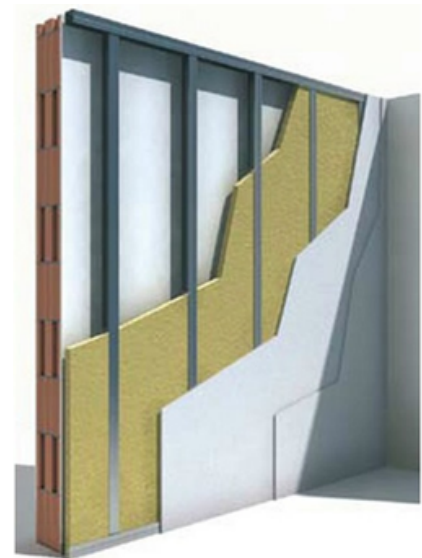
All World Certificación: Control de producción del hormigón para prefabricados, de acuerdo con los requisitos de la norma EHE-08.

Cradle to Cradle Certified® Bronze para elementos estructurales prefabricados de hormigón.

TRASDOSADO:

Tabique trasdosado de 74 mm de espesor, con aislamiento de lana mineral Terra Base de 50 mm de grosor y dos placas de 15 mm.

En las paredes pareadas, una de las placas de 15 mm es de alta dureza, acústica e hidrófuga.



CERRAMIENTO DE PARCELA

Construcción de cerramiento perimetral en parcela mediante un muro de bloques de hormigón tipo split, de dimensiones 40x20x20 cm, en color blanco visto a dos caras. Incluye excavación y cimentación, así como la terminación superior con tapa cubremuros. En la fachada principal, se instalará un cerramiento de vidrio con perfilería de aluminio, una puerta de carruajes abatible automatizada de 3000x2000 mm y una puerta peatonal de 1000x2000 mm.



SOLADOS Y ALICATADOS

El pavimento interior de todas las estancias de las viviendas será porcelánico acabado efecto madera, mediante lamas de 30x120cm. (*)



Los baños irán alicatados con cerámica de gres porcelánico formato 30x90 cm. (*)



Entrada vivienda, porches y terrazas, serán porcelánico acabado efecto madera, mediante lamas de 20x120cm. (*)



Fachada forrada con Urban Wall, machihembrado tecnológico para exterior duradero y resistente con un excelente comportamiento.



* Opción de poder elegir otros modelos en Azulejos Peña

CARPINTERIA INTERIOR

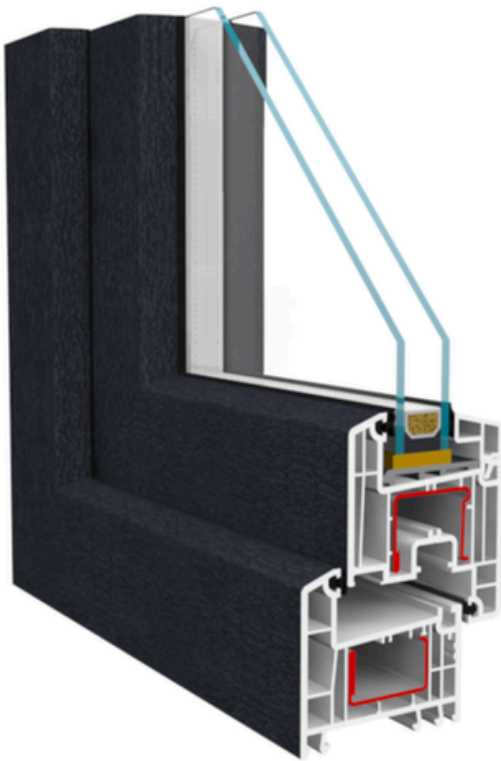
Bruselas Lacada Plus. Puerta de Interior Blanca. Hoja en DM aligerada 35 mm de grosor, tablero en DM 8mm de grosor. Cerco en DM 70 x 25 mm con burlete de goma. Certificado de puerta isofónica. Opción de elegir otros colores.



Vestidor y armarios empotrados con puertas correderas o abatibles, mod. Bruselas. Forrados por dentro con melamina color blanco, sin vestir.

CARPINTERIA PVC

Sistema de ventana de 70 mm de profundidad de marco con un óptimo rendimiento térmico y acústico, con una capacidad máxima de acristalamiento de 42 mm. Su perfilaría de 5 cámaras interiores en marco y hoja le confiere una gran eficiencia energética. Vidrio *4Sun/16/4 (protección solar).



Made of
Neopor®
by BASF



COMPARATIVA AISLAMIENTO CAJÓN SEGÚN MATERIAL TÉRMICO

Estipor (aislamiento estándar)	1,12 W/m ² K
Neopor	0,77 W/m ² K

ELECTRICIDAD - FONTANERIA

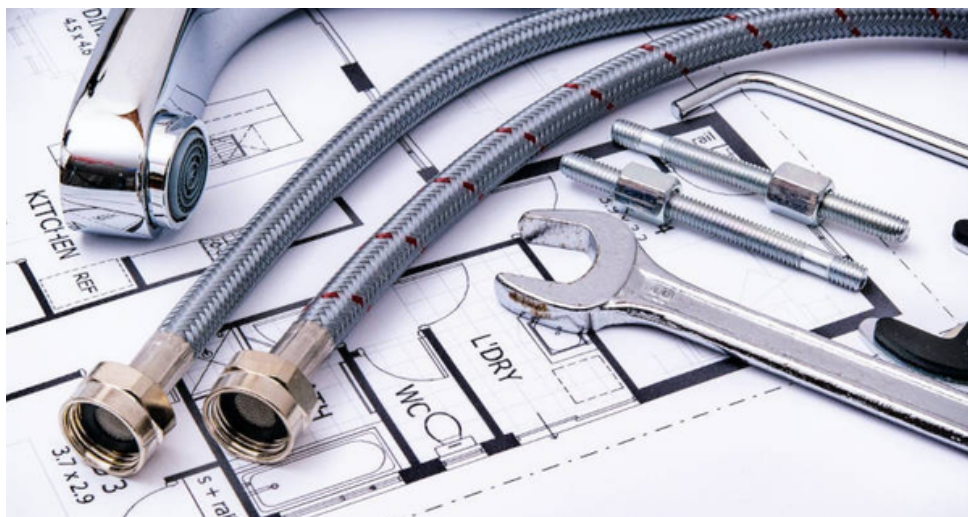
Instalaciones eléctricas con protección de circuitos, mecanismos SIMON 82 CONCEPT, cumpliendo con el Reglamento eléctrico de Baja Tensión.



El agua corriente es uno de los principales suministros en una vivienda. Las instalaciones de fontanería comprenden las redes de distribución de agua fría y las redes de distribución de agua caliente sanitaria.

Acometida enterrada para abastecimiento de agua potable, que une la red general de distribución con la instalación general de la vivienda.

Instalación de agua fría y caliente en baños y cocina. Llaves de corte en cuartos húmedos.



BAÑOS

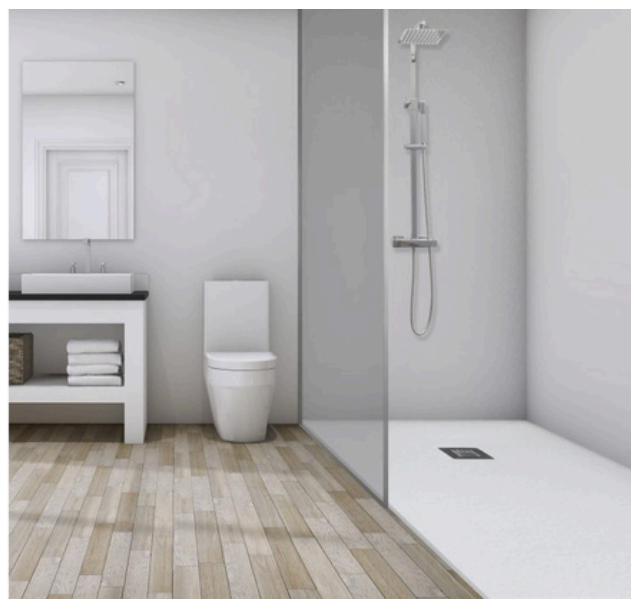
Pack wc modelo Compaq o similar con salida dual, medidas 36,5x61x82cm. Ahorro de agua: cisterna 3/6 l. Incluye tapa amortiguada.



Mueble de baño suspendido Sevilla 60, 70, 80 y 120 cm. Lavabo cerámico Bogotá. Espejo de baño con luz led integrada. Grifo lavabo monomando cromo. Color a elegir, blanco o roble

Plato de ducha Nature o similar es un plato de ducha con un diseño elegante. Varios colores a elegir.

Mampara de ducha frontal fija. Medida 80 cm. Cristal templado transparente de 8 mm. Perfil en aluminio cromado.



COCINA

Conjunto de muebles de cocina, compuesta por: FRENTE: 1 un. Mueble bajo placa dos puertas 70 X 60 X 58 cm, 1 un. Mueble bajo 2 caceroleros autocierre 70 X 60 X 58 cm, 1 un. Mueble bajo 4 cajones 70 X 60 X 58 cm, 1 hueco para lavadora, 1 un. Columna horno micro compacto 220 X 60 X 58 cm, 2 costados para hueco para frigo 2000x600, 3 un. Mueble alto 2 puertas 90 X 60 X 33 cm. 1 mueble alto campana 1 puerta 56 x 60 x 33 cm, 1 mueble alto encima nevera 1 puerta 35 x 60 x 33 cm. ISLA: 1 un. Mueble bajo dos puertas 70 X 60 X 58 cm, 1 un. Mueble bajo fregadero dos puertas 70 X 60 X 58 cm, hueco para lavavajillas. fregadero 1 seno bajo encimera 56x47 cm, con sifon clásico. ENCIMERA PORCELA. SCALE M/L CROMA (black, white, gray, ivory, silver mate)

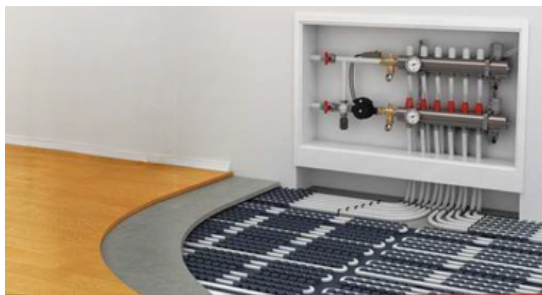


• **No incluye electrodomésticos ni campana**

• **Fotografía no corresponde con esta promoción**

CLIMATIZACION / ENERGIA SOLAR

La climatización por suelo radiante es uno de los sistemas de calefacción y refrigeración más cómodos y energéticamente eficientes del mercado. Trabaja a temperaturas más bajas que otros sistemas de climatización, ahorro de calefacción en invierno y de aire acondicionado en verano. Podrás controlarlo desde el propio termostato o a distancia via wifi con tu Smartphone o Tablet dado que cuenta con una aplicación donde elegir la temperatura de cada estancia, programar su encendido o apagado.



Hisense

AEROTERMIA
Frio / Calor / ACS



Energía fotovoltaica, 5,00 Kw. Instalados, inversor híbrido. 25 años de Garantía en producción de Placas. Ahorro energético hasta el 90% de Luz, Climatización y ACS.

* Acumulador Opcional





5 años de garantía total en las instalaciones de la vivienda:

Fontanería

Saneamiento

Electricidad y Comunicaciones

Climatización

Aerotermia

Energía Solar Fotovoltaica

Incluye una revision anual completa de todos los sistemas durante los 5 años de garantía total

**** Los planos presentados son meramente ilustrativos y no constituyen una representación vinculante de la obra final, la cual podrá estar sujeta a modificaciones según la normativa aplicable y decisiones técnicas durante el proceso de construcción.**