

arquitecto  
*Casas con Firma*

**SEGOVIA**



arquitecto  
*Casas con Firma*

**RENDERS**



arquitecto  
*Casas con Firma*

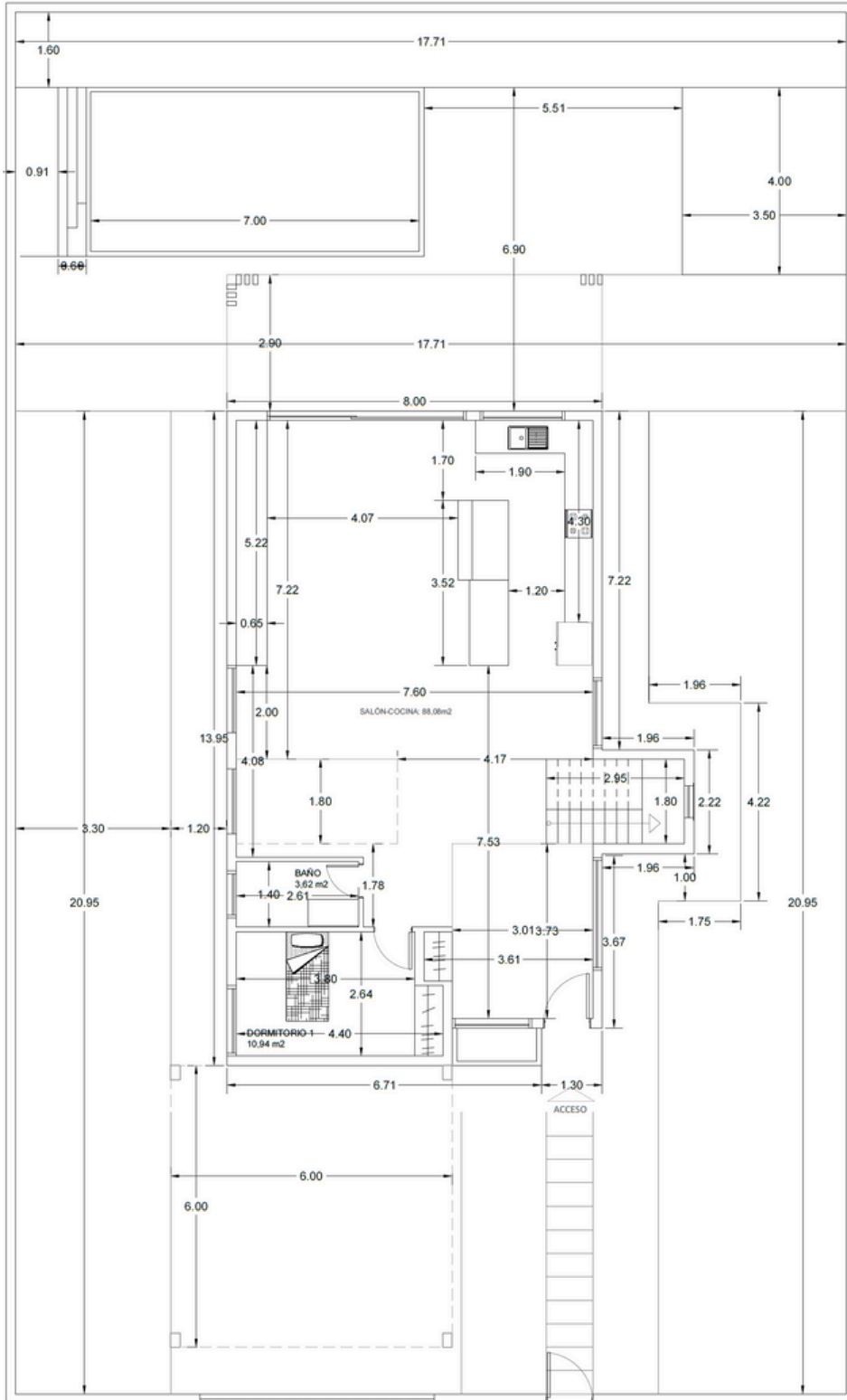
**RENDERS**



# RENDERS



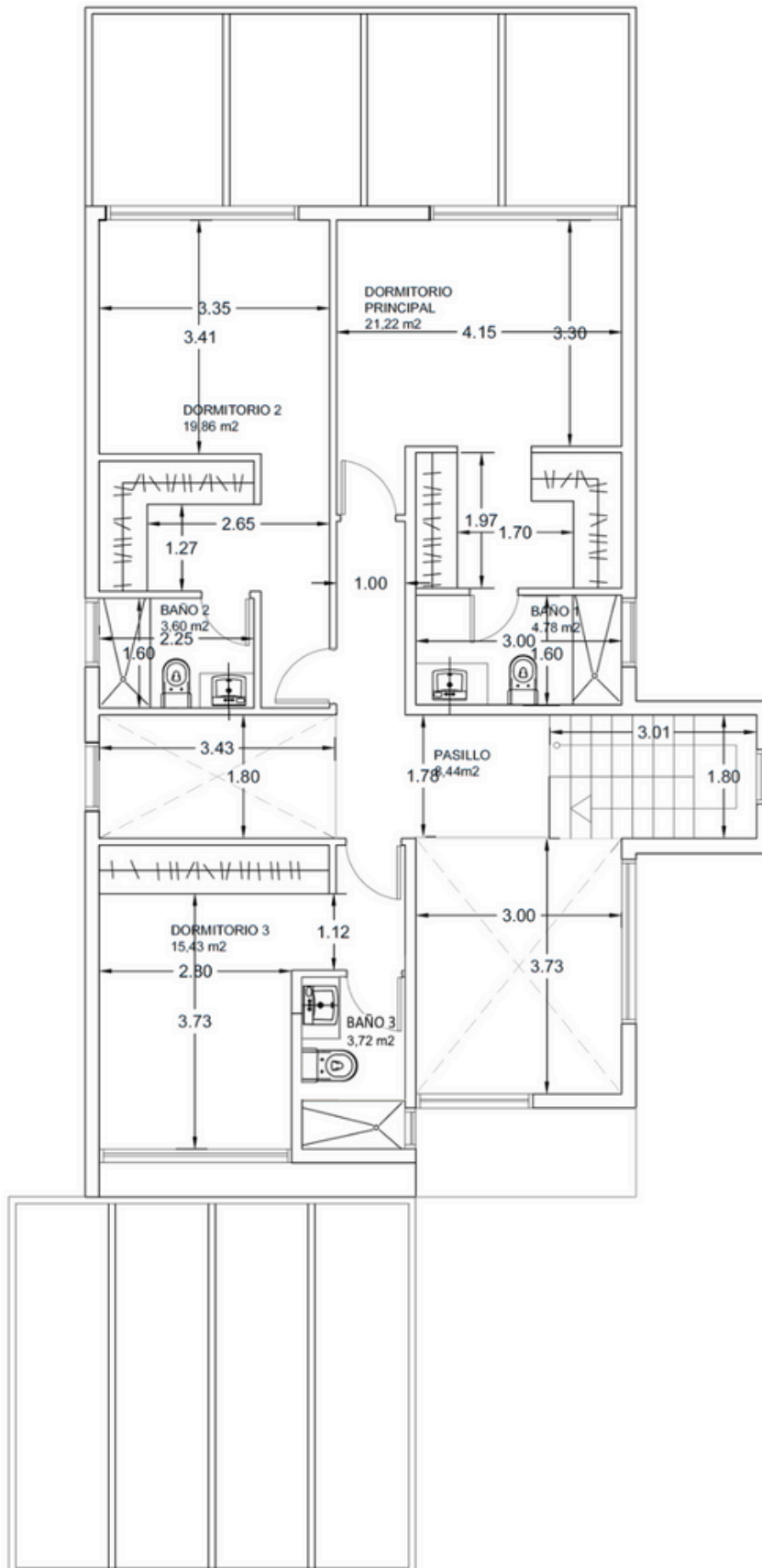
# PLANOS



## SUPERFICIE POR VIVIENDA

<b>PLANTA BAJA</b>	<b>132.26 MTS</b>
DORMITORIO 1	10,94 MT2
BAÑO	3,62MT2
COCINA-COMEDOR	88,08MT2
ESTACIONAMIENTO	18,01MT2
TERRAZA	11,61MT2
<b>PLANTA ALTA</b>	<b>77.01 MT2</b>
DORMITORIO PRINCIPAL	21,22 MT2
BAÑO 1	4,78 MT2
DORMITORIO 2	19,86 MT2
DORMITORIO 3	15,43 MT2
BAÑO 2	3,60 MT2
BAÑO 3	3,72 MT2
PASILLO	8,40MT2
<b>TOTAL UTIL</b>	<b>209.27MT2</b>
<b>TOTAL CONSTRUIDO</b>	<b>242.02MT2</b>

## PLANOS



### SUPERFICIE POR VIVIENDA

<b>PLANTA BAJA</b>	<b>132.26 MTS</b>
DORMITORIO 1	10,94 MT2
BAÑO	3,62MT2
COCINA-COMEDOR	88,08MT2
ESTACIONAMIENTO	18,01MT2
TERRAZA	11,61MT2
<b>PLANTA ALTA</b>	<b>77.01 MT2</b>
DORMITORIO PRINCIPAL	21,22 MT2
BAÑO 1	4,78 MT2
DORMITORIO 2	19,86 MT2
DORMITORIO 3	15,43 MT2
BAÑO 2	3,60 MT2
BAÑO 3	3,72 MT2
PASILLO	8,40MT2
<b>TOTAL UTIL</b>	<b>209.27MT2</b>
<b>TOTAL CONSTRUIDO</b>	<b>242.02MT2</b>

## CERRAMIENTO DE PARCELA

Construcción de cerramiento perimetral en parcela mediante un muro de bloques de hormigón tipo split, de dimensiones 40x20x20 cm, en color blanco visto a dos caras. Incluye excavación y cimentación, así como la terminación superior con tapa cubremuros. En la fachada principal, se instalará un cerramiento de vidrio con perfilaría de aluminio, una puerta de carruajes abatible automatizada de 3000x2000 mm y una puerta peatonal de 1000x2000 mm.



## SOLADOS Y ALICATADOS

El pavimento interior de todas las estancias de las viviendas será porcelánico acabado efecto madera, mediante lamas de 20x120cm. (\*)



Los baños irán alicatados con cerámica de gres porcelánico formato 30x90 cm. (\*)



Alicatado fachada porcelánico Beret efecto empedrado silver 17x52 cm



Entrada vivienda y terraza solado con pavimento Porcelánico 37,5x75,5 cm Tempo cotton. Resistente a las heladas.



## CARPINTERIA INTERIOR

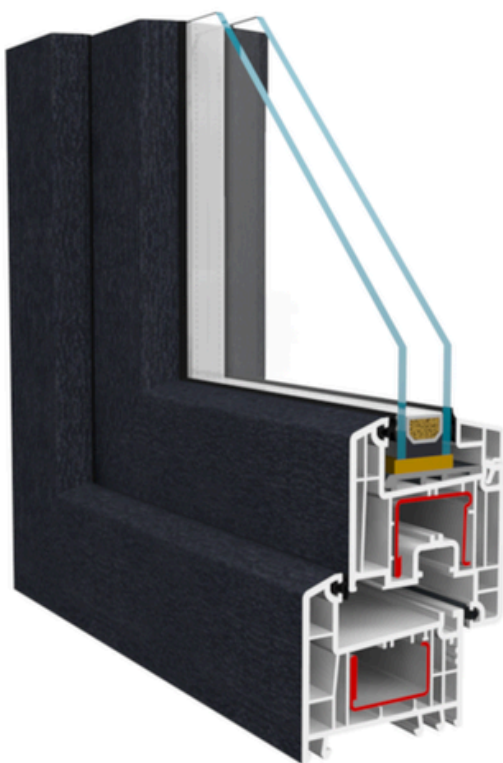
Bruselas Lacada Plus. Puerta de Interior Blanca. Hoja en DM aligerada 35 mm de grosor, tablero en DM 8mm de grosor. Cerco en DM 70 x 25 mm con burlete de goma. Certificado de puerta isofónica. Opción de elegir otros colores.



Vestidor y armarios empotrados con puertas correderas o abatibles, mod. Bruselas. Forrados por dentro con melamina color blanco, sin vestir.

## CARPINTERIA PVC

Sistema de ventana de 70 mm de profundidad de marco con un óptimo rendimiento térmico y acústico, con una capacidad máxima de acristalamiento de 42 mm. Su perfilaría de 5 cámaras interiores en marco y hoja le confiere una gran eficiencia energética. Vidrio \*4Sun/16/4 (protección solar).



Made of  
**Neopor®**  
by BASF



COMPARATIVA AISLAMIENTO CAJÓN SEGÚN MATERIAL TÉRMICO

Estípor (aislamiento estándar)	1,12 W/m <sup>2</sup> K
Neopor	0,77 W/m <sup>2</sup> K

## ELECTRICIDAD - FONTANERIA

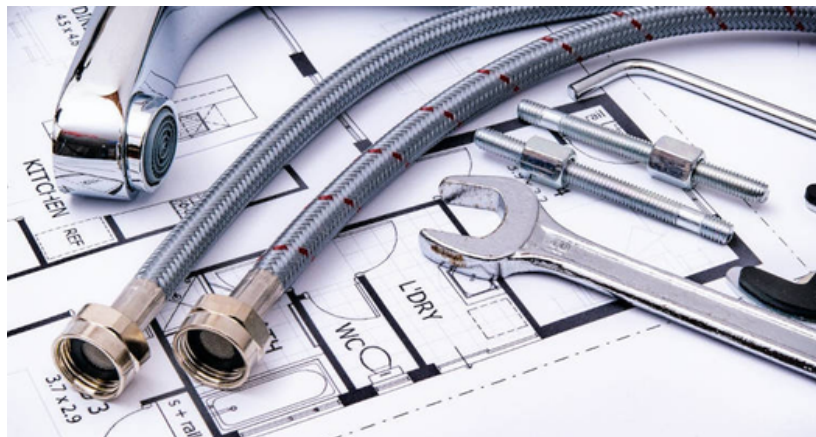
Instalaciones eléctricas con protección de circuitos, mecanismos SIMON 82 CONCEPT, cumpliendo con el Reglamento eléctrico de Baja Tensión.



El agua corriente es uno de los principales suministros en una vivienda. Las instalaciones de fontanería comprenden las redes de distribución de agua fría y las redes de distribución de agua caliente sanitaria.

Acometida enterrada para abastecimiento de agua potable, que une la red general de distribución con la instalación general de la vivienda.

Instalación de agua fría y caliente en baños y cocina. Llaves de corte en cuartos húmedos.



## BAÑOS

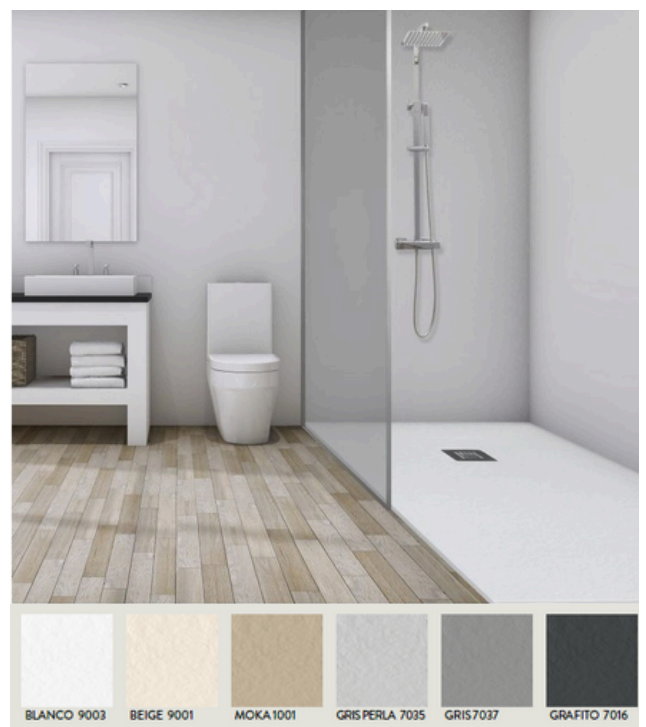
Pack wc modelo Compaq o similar con salida dual, medidas 36,5x61x82cm. Ahorro de agua: cisterna 3/6 l. Incluye tapa amortiguada.



Mueble de baño suspendido Sevilla 60, 80 y 120 cm. Lavabo cerámico Bogotá. Espejo de baño con luz led integrada. Grifo lavabo monomando calicia cromo. Color a elegir, blanco o roble

Plato de ducha Nature o similar es un plato de ducha con un diseño elegante. Varios colores a elegir.

Mampara de ducha frontal fija. Medida 80 cm. Cristal templado transparente de 8 mm. Perfil en aluminio cromado.



## COCINA

### COCINA COMPUESTA POR:

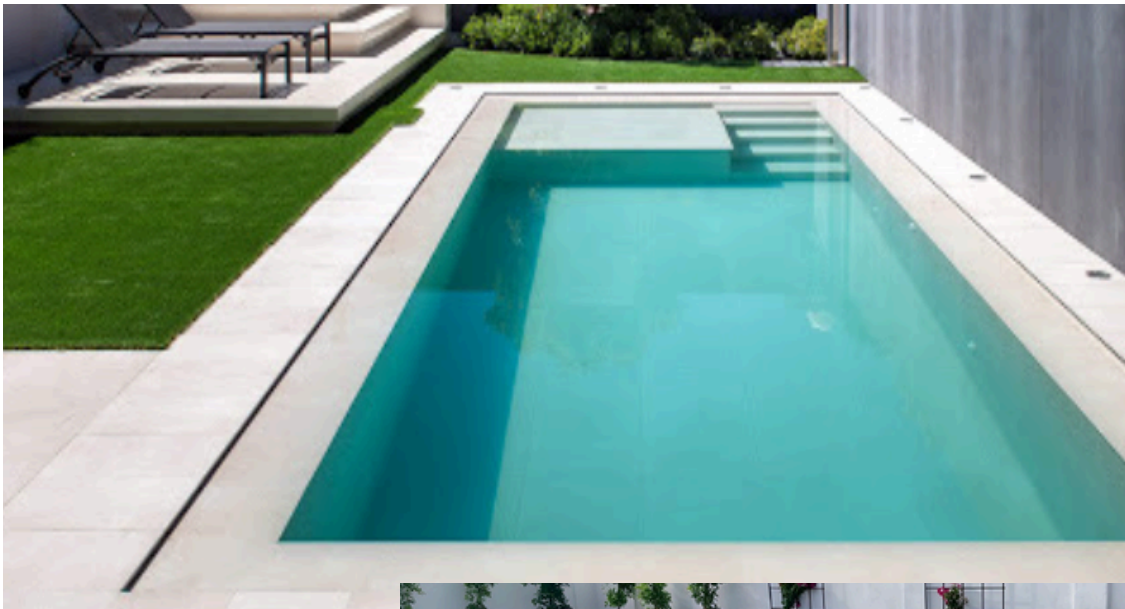
- 1 ud. Altillo frigo 60 hasta 50 cm de alto fondo 35
  - 1 ud. Bajo gavetero 60 x 80H 3 cajones 1 gaveta autocierre 4 cajones
  - 1 ud. Bajo 60 x 80H 1 puerta 1 balda Para placa
  - 1 ud. Bajo gavetero 70 x 80H 2 gavetas autocierre X 65 CM
  - 1 ud. Columna horno microondas 60 x 230H 2 puertas 2 baldas
  - 2 ud. Alto 60 x 90H 1 puerta 2 baldas
  - 1 ud. Alto campana 60 x 90H base suelta 1 puerta
  - 1 ud. Alto 70 x 90H 2 puertas 2 baldas X 65 CM APROX
  - 1 ud. Bajo 60 x 80H 1 puerta 1 balda
- Tirador uñero aluminio, negro o blanco  
Fregadero Cata CB4540 Fregadero - 1 Cubeta cuadrada Acero inoxidable, Grifo Teka SP995 Grifo de cocina monomando Caño giratorio Color cromo - Caño Alto.  
ENCIMERA PORCEL.ASCALE, ENCIMERA ISLA PORCEL ALSCALE.



## PISCINA

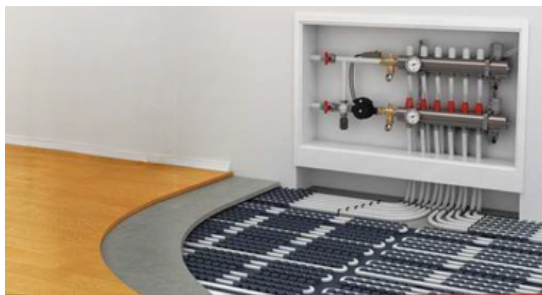
Piscina, construcción de vaso de piscina de hormigón, de 6000x3000 mm. Revestimiento con gres porcelánico 37x75 cm. en suelos y paredes de vaso de piscina. Conjunto completo de depuración. Suministro e instalación de ducha solar capacidad de 30 L color negro, incluye formación de plato de ducha de obra en el mismo material de vaso de piscina.

- Las fotografías no corresponden a esta promoción



## CLIMATIZACION / ENERGIA SOLAR

La climatización por suelo radiante es uno de los sistemas de calefacción y refrigeración más cómodos y energéticamente eficientes del mercado. Trabaja a temperaturas más bajas que otros sistemas de climatización, ahorro de calefacción en invierno y de aire acondicionado en verano. Podrás controlarlo desde el propio termostato o a distancia via wifi con tu Smartphone o Tablet dado que cuenta con una aplicación donde elegir la temperatura de cada estancia, programar su encendido o apagado.



**Hisense**

AEROTERMIA  
Frio / Calor / ACS



Energía fotovoltaica, 5,00 Kw. Instalados, inversor híbrido. 25 años de Garantía en producción de Placas. Ahorro energético hasta el 90% de Luz, Climatización y ACS.

\* Acumulador Opcional



## GARANTIA



**5 años de garantía total en las instalaciones de la vivienda:**

**Fontanería**

**Saneamiento**

**Electricidad y Comunicaciones**

**Climatización**

**Aerotermia**

**Energía Solar Fotovoltaica**

**Incluye una revisión anual completa de todos los sistemas durante los 5 años de garantía total**

**\*\* Los planos presentados son meramente ilustrativos y no constituyen una representación vinculante de la obra final, la cual podrá estar sujeta a modificaciones según la normativa aplicable y decisiones técnicas durante el proceso de construcción.**