

MEMORIA

CHALETES PAREADOS "FUENTES CLARAS I" CUBAS DE LA SAGRA (MADRID)



arquitecto
Casas con Firma

RENDERS





PLANOS

PLANTA BAJA CON EXTERIORES

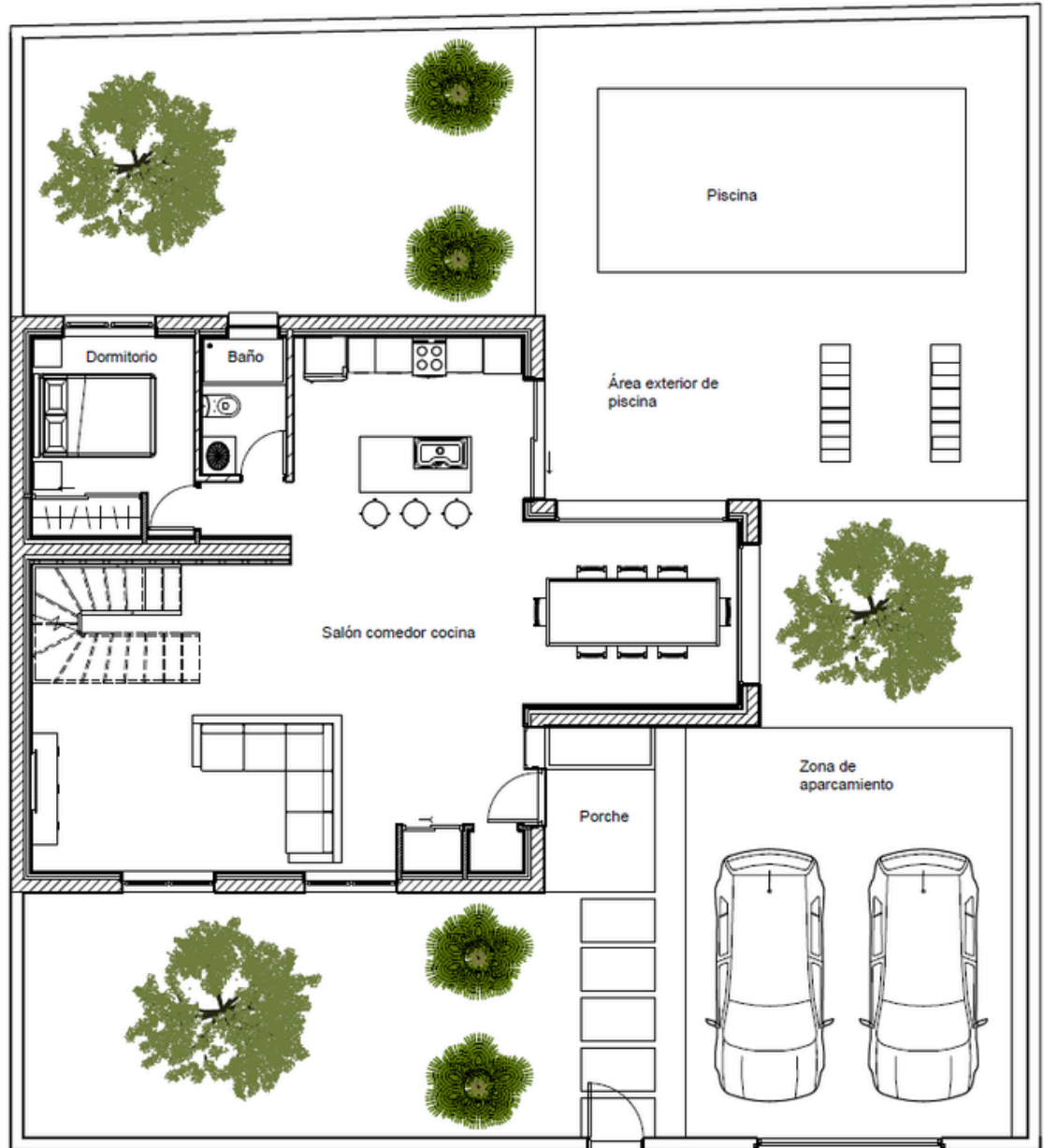
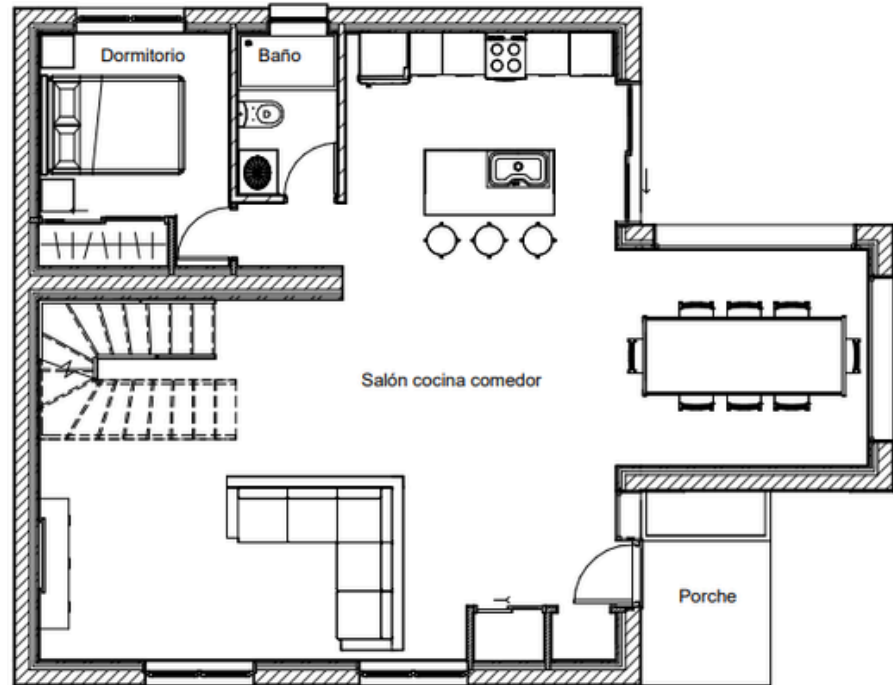


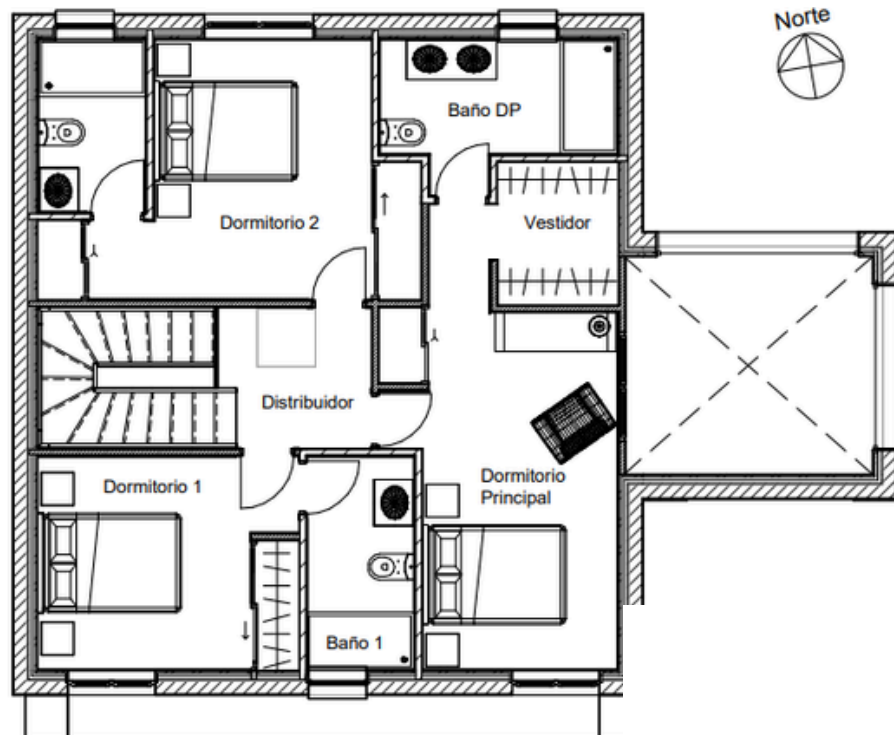
TABLA DE ÁREAS	ÁREA CONSTRUIDA	ÁREA ÚTIL
PARCELA	303,88 m ²	207,62 m ²
PLANTA BAJA	94,25 m ²	81,87 m ²
TERRAZA		43,85 m ²
APARCAMIENTO		35,43 m ²
PLANTA PRIMERA	81,36 m ²	61,09 m ²

PLANOS

PLANTA BAJA



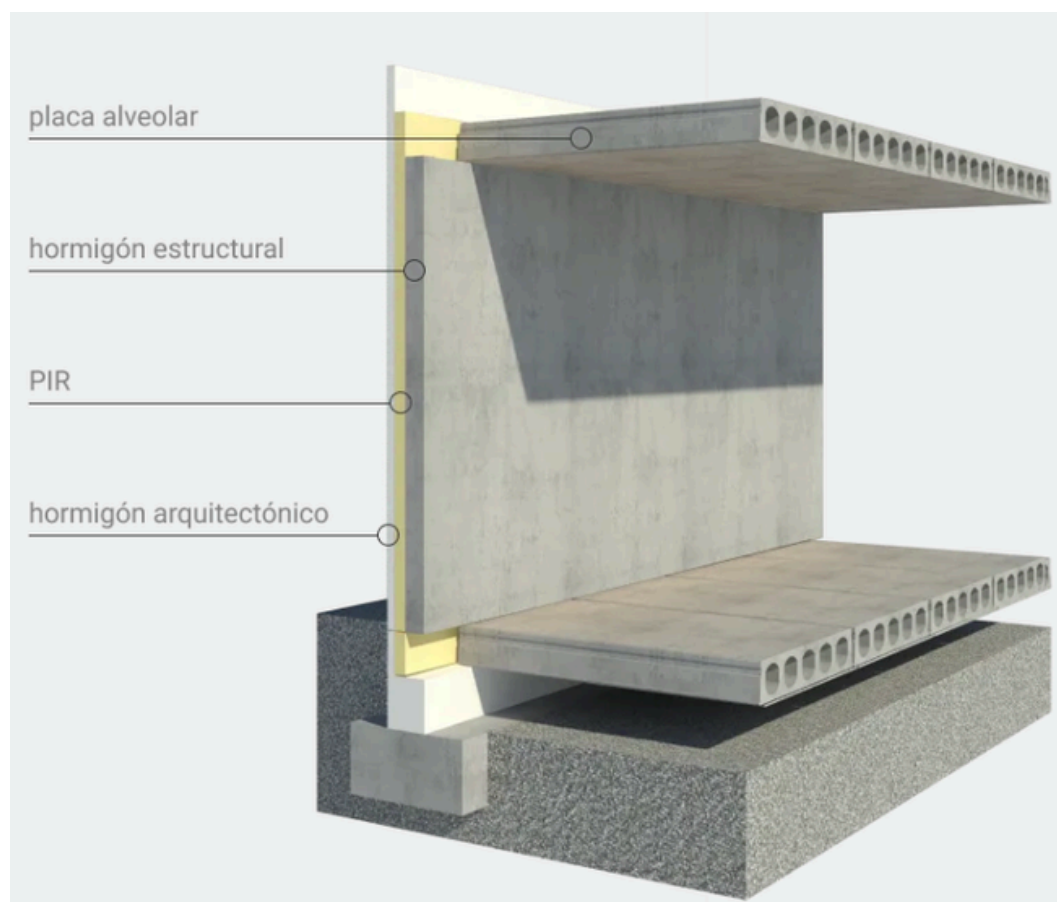
PLANTA PRIMERA



FABRICACION DE VIVIENDA

SISTEMA CONSTRUCTIVO:

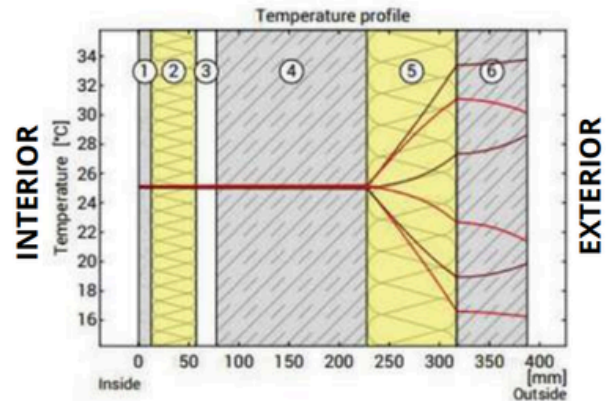
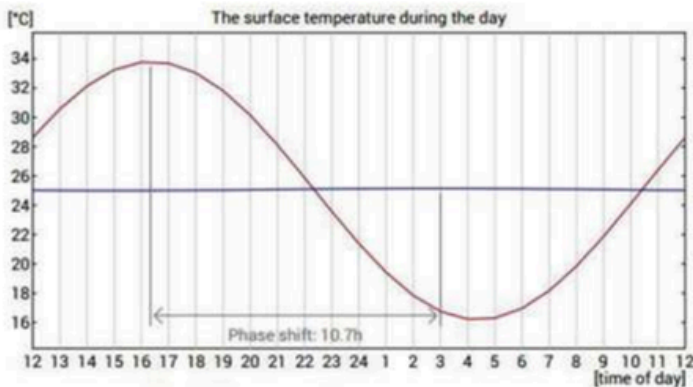
- 14 CM DE HORMIGÓN ARMADO ESTRUCTURAL HA-30.
- 9 CM DE AISLANTE TÉRMICO PIR AK-PB 90. PROTEGIDO POR AMBOS LADOS CON MULTICAPA KRAFT-ALUMINIO.
- 5 CM DE HORMIGÓN ARQUITECTÓNICO HA-30, REFORZADO CON FIBRAS BASF MASTERFIBER 249.
- FORJADO DE PLACA ALVEOLAR DE HORMIGÓN PRETENSADO HP-50 DE CANTO VARIABLE.



FABRICACION DE VIVIENDA

CERTIFICACIONES DEL PANEL:

Passivhaus Institut, en el sistema de fabricacion, asegura la más alta eficiencia energética.



En este grafico se puede observar como las diferentes temperaturas exteriores convergen en una temperatura de confort al atravesar todas las capas.

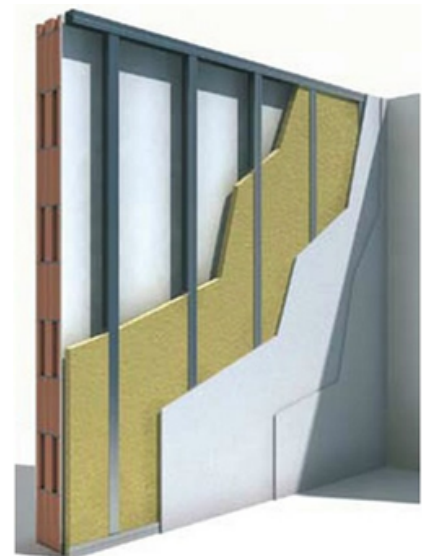
All World Certificación: Control de producción del hormigón para prefabricados, de acuerdo con los requisitos de la norma EHE-08.

Cradle to Cradle Certified® Bronze para elementos estructurales prefabricados de hormigón.

TRASDOSADO:

Tabique trasdosado de 74 mm de espesor, con aislamiento de lana mineral Terra Base de 50 mm de grosor y dos placas de 13 mm.

En las paredes pareadas, una de las placas de 13 mm es de alta dureza, acústica e hidrófuga.



CERRAMIENTO DE PARCELA

Construcción de cerramiento perimetral en parcela mediante un muro de bloques de hormigón tipo split, de dimensiones 40x20x20 cm, en color blanco visto a dos caras. Incluye excavación y cimentación, así como la terminación superior con tapa cubremuros. En la fachada principal, se instalará un cerramiento de vidrio con perfilaría de aluminio, una puerta de carruajes abatible automatizada de 3000x2000 mm y una puerta peatonal de 1000x2000 mm.

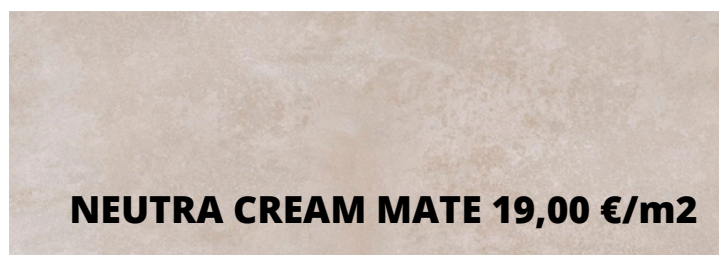


SOLADOS Y ALICATADOS

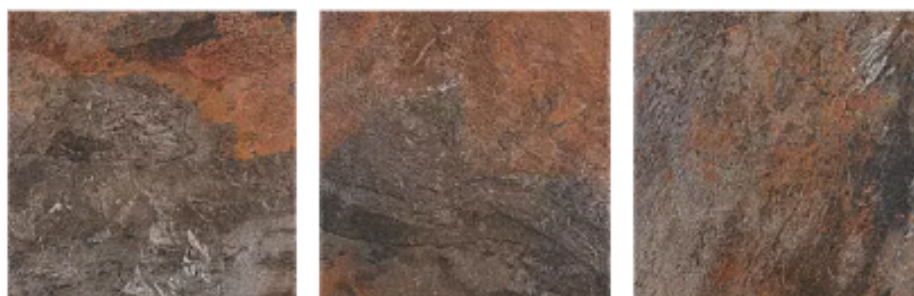
El pavimento interior de todas las estancias de las viviendas será porcelánico acabado efecto madera, mediante lamas de 20x120cm. (*)



Los baños irán alicatados con cerámica de gres porcelánico formato 30x90 cm. (*)



Entrada vivienda El pavimento porcelánico Vulcan está fabricado en gres porcelánico con pasta blanca y tratamiento antihielo. Dispone de un acabado en efecto piedra que aporta un estilo rústico al ambiente con superficie ligeramente rugosa. 60,80 x 60,80 cm.



* Opción de poder elegir otros modelos en Azulejos Peña

CARPINTERIA INTERIOR

Bruselas Lacada Plus. Puerta de Interior Blanca. Hoja en DM aligerada 35 mm de grosor, tablero en DM 8mm de grosor. Cerco en DM 70 x 25 mm con burlete de goma. Certificado de puerta isofónica. Opción de elegir otros colores.



Vestidor y armarios empotrados con puertas correderas o abatibles, mod. Bruselas. Forrados por dentro con melamina color blanco, sin vestir.

ESCALERA

Escalera modelo Divine giro 180° fabricada en acero galvanizado lacada en el color deseado, zanca central iluminada mediante led, peldaños de madera de 40mm de espesor terminados con barniz de alta resistencia antideslizante, barandilla en la parte central de cristal laminado y templado de 6+6mm.



CARPINTERIA PVC

Sistema de ventana y/o balconera corredera C70 de 70 mm de profundidad de marco con un óptimo rendimiento térmico y acústico. Sistema oscilobatiente A70 de 70 mm de profundidad de marco con una capacidad máxima de acristalamiento de 42 mm Su perfilería de 5 cámaras interiores en marco y hoja le confiere una gran eficiencia energética con un valor de transmitancia U_f desde 1,2 W/m^2K . Vidrios *4 Planitherm 4S/16/4

Ventanas fijas también con sistema A70 Vidrio *4 Planitherm 4S/14/3+3.

Persiana, cajón decorativo recto con aislante Neopor de 155 mm cajón foliado especial con lama térmica de 45mm l/especial.

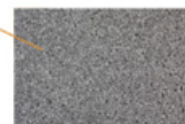
C70
BALCONERA
CORREDERA -



A70 FIJOS Y
VENTANAS
OSCILOBATIENES



Made of
Neopor[®]
by BASF



COMPARATIVA AISLAMIENTO CAJÓN SEGÚN
MATERIAL TÉRMICO

Estípor (aislamiento estándar)	1,12 W/m^2K
Neopor	0,77 W/m^2K

ELECTRICIDAD - FONTANERIA

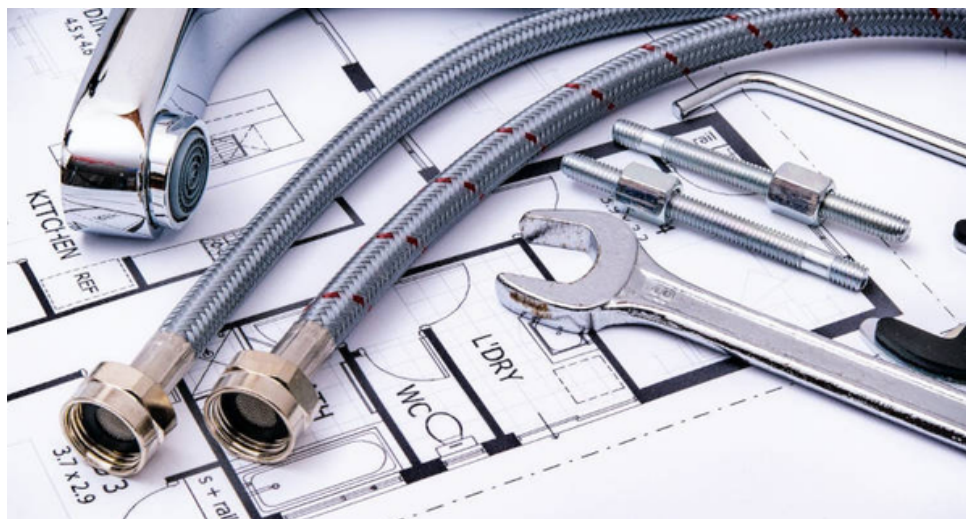
Instalaciones eléctricas con protección de circuitos, mecanismos SIMON 82 CONCEPT, cumpliendo con el Reglamento eléctrico de Baja Tensión.



El agua corriente es uno de los principales suministros en una vivienda. Las instalaciones de fontanería comprenden las redes de distribución de agua fría y las redes de distribución de agua caliente sanitaria.

Acometida enterrada para abastecimiento de agua potable, que une la red general de distribución con la instalación general de la vivienda.

Instalación de agua fría y caliente en baños y cocina. Llaves de corte en cuartos húmedos.



BAÑOS

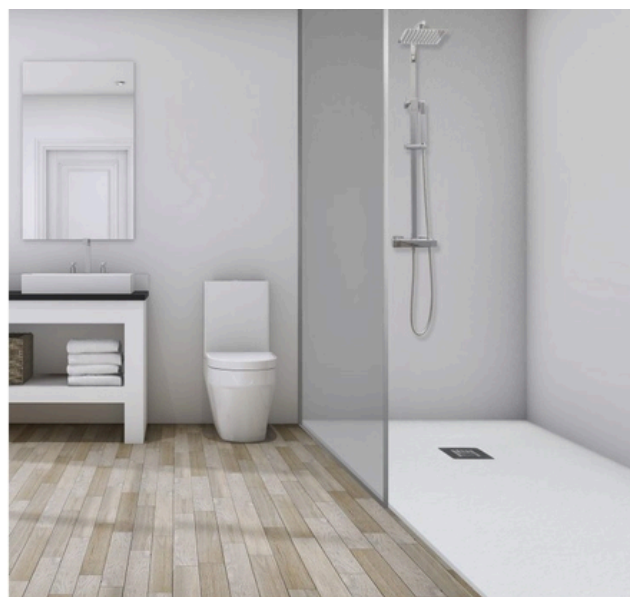
Pack wc modelo Compaq o similar con salida dual, medidas 36,5x61x82cm. Ahorro de agua: cisterna 3/6 l. Incluye tapa amortiguada.



Mueble de baño suspendido Sevilla 60, 70, 80 y 120 cm. Lavabo cerámico Bogotá. Espejo de baño con luz led integrada. Grifo lavabo monomando calicia cromo. Color a elegir, blanco, cambrian o gris

Plato de ducha Nature o similar es un plato de ducha con un diseño elegante. Varios colores a elegir.

Mampara de ducha frontal fija. Medida 80 cm. Cristal templado transparente de 8 mm. Perfil en aluminio cromado.



COCINA

Conjunto de muebles de cocina, compuesta por:

- 1 un. Mueble bajo dos puertas 70x60x58 cm
- 1 un. Mueble bajo 4 cajones 70x60x48 cm
- 1 un. Mueble bajo 2 caceroleros 70x60x48 cm
- 1 un. Hueco para lavadora entre muebles
- 1 un. Columna horno/micro 220x60x58 cm
- 2 un. Costado hueco para frigo 236x60 cm
- 3 un. Mueble alto 2 puertas 90x60x33 cm
- 1 un. Mueble alto campana 1 puerta 56x60x33 cm
- 1 un. Mueble alto nevera 1 puerta 35x60x33 cm
- 1 un. Mueble bajo 2 puertas fregadero 70x60x58 cm
- 1 un. Mueble bajo 2 puertas 70x60x58 cm
- 1 un. Hueco para lavavajillas entre muebles 60 cm
- 1 un. Fregadero bajo Encimera 56 x 47 cm (blanco o negro),
Fregadero Granito un Seno + Sifón clásico



- **No incluye electrodomésticos ni campana**

PISCINA

Piscina, construcción de vaso de piscina de hormigón, de 6000x3000 mm, altura de 1200 a 2000 mm. Revestimiento con gres porcelánico 37x75 cm. en suelos y paredes de vaso de piscina. Conjunto completo de depuración.

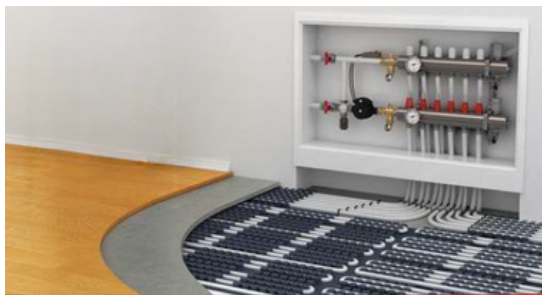
Suministro e instalación de ducha solar capacidad de 30 L color negro, incluye formación de plato de ducha de obra en el mismo material de vaso de piscina.

- La fotografía no corresponden a esta promoción



CLIMATIZACION / ENERGIA SOLAR

La climatización por suelo radiante es uno de los sistemas de calefacción y refrigeración más cómodos y energéticamente eficientes del mercado. Trabaja a temperaturas más bajas que otros sistemas de climatización, ahorro de calefacción en invierno y de aire acondicionado en verano. Podrás controlarlo desde el propio termostato o a distancia via wifi con tu Smartphone o Tablet dado que cuenta con una aplicación donde elegir la temperatura de cada estancia, programar su encendido o apagado.



Hisense

AEROTERMIA
Frio / Calor / ACS



Energía fotovoltaica, 5,00 Kw. Instalados, inversor híbrido. 25 años de Garantía en producción de Placas. Ahorro energético hasta el 90% de Luz, Climatización y ACS.

* Acumulador Opcional





5 años de garantía total en las instalaciones de la vivienda:

**Fontanería
Saneamiento
Electricidad y Comunicaciones
Climatización
Aerotermia
Energía Solar Fotovoltaica**

Incluye una revisión anual completa de todos los sistemas durante los 5 años de garantía total